

Życie codzienne we dworze rodziny Dembińskich w Przysusze w czasie II wojny światowej

Przygotowała Maria z Gołuchowskich Zachorowska
Przysucha 2022

Trocheę historii

DEMBIŃSCY z Przysuchy

Herbu Nieczuja



Zofia hr. Tyszkiewicz (1898-1958)
Henryk Dembiński (1866-1915)



Fotografie ze zbioru Muzeum im. Oskara Kolberg w Przysusze.

Henryk Dembiński 1866-1915

Zofia Dembińska 1874-1958

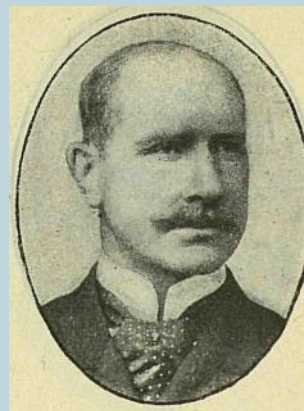


ś. † P.

ZOFIA z TYSZKIEWICZÓW
HENRYKOWA DEMBIŃSKA

ur. w Landwarowie 26.III.1874 r.
zm. w Warszawie 13.XII.1958 r.
pochowana w Przysusze

—
Wieczny odpoczynek
racz Jej dać Panie



ś. † P.

Henryk z Dembian

Dembiński,

właściciel dóbr Przysucha, w ziemi Radomskiej,

po krótkich cierpieniach zasnął w Bogu d. 11-go grudnia 1915 r., przeżywszy lat 49.

Msze święte w mieszkaniu (*Smolna № 30*) odbywać się będą dnia 14-go b. m.,
we wtorek, o godz. **10-ej** rano.

Eksportacja do kościoła św. Krzyża tegoż dnia, o godz. **5-ej** po południu.

Nabożeństwo żałobne w *górnym* kościele d. 15-go b. m., we środę, o godz. **11-ej**
rano, poczem tymczasowo złożenie zwłok w dolnym kościele.

Pogrzeb odbędzie się w maj. Przysucha.

Na smutne te obrzędy zapraszają krewnych, przyjaciół i życzliwych

żona, dzieci, brat i rodzina.

Osobne zaproszenia rozsyłane nie będą.

5158

Maria z hr. Gołuchowskich (1916-1996)
Henryk Dembiński (1911-1986)



Fotografie w zb. rodziny Dembińskich.

Dwór Dembińskich

Przysucha, widok od parku, przed 1939 r.



Fotografia ze zb. rodziny Dembińskich

Dwór, biblioteka



Fotografia ze zbiorów Muzeum im. Oskara Kolberga w Przysusze.

Dwór, salon



Fotografia ze zbiorów Muzeum im. Oskara Kolberga w Przysusze.

Wnętrze dworu.



Fotografia ze zbiorów Muzeum im. Oskara Kolberga w Przysusze.

Rodzina Dembińskich, Przysucha, 1935 r.



Od lewej: Helena Dembińska, Henryk Dembiński, Maria z Bogdanowiczów Dembińska i jej mąż Jan Dembiński, Teresa Mycielska (późniejsza Chłapowska), jej matka Helena z Dembińskich Mycielska, Maciej Radziwiłł i jego żona Krystyna z Dembińskich, Paweł Dembiński syn Ludwika, Zofia z Tyszkiewiczów Dembińska, Zofia Dembińska, Anna z Żółtowskich Dembińska i jej mąż Ludwik Dembiński z synem Markiem, za nimi Andrzej Dembiński.
Fotografia ze zbiorów rodziny Dembińskich.

Przysucha w czasie II wojny



GENERALNE GUBERNATORSTWO
PODZIAŁ ADMINISTRACYJNY
1941 - 1945

Kościół parafialny
Przysucha,
czas II wojny.



Po lewej: wrzesień 1939 r., fotopolska.eu,
po prawej: fot. Jan Gołuchowski, 1942., w zb. rodziny Gołuchowskich.

Przed kościołem w Przysusze



Skład polskiej broni i sprzętu wojskowego przed kościołem w Przysusze, pozyskanych przez Niemców podczas obławy, wrzesień 1939 r., po prawej armatki przeciwpancerne polskiej produkcji, pocztówka ze zbiorów fotopolska.eu

25-lecie kapłaństwa ks. Jana Dumani.
Był proboszczem w Przysusze w latach 1932-1952.



Z lewej Maria Dembińska. Fotografia ze zbiorów Macieja Żurowskiego

Stara plebania



Fot. M. Zachorowska, 2021.

Przysucha, zima 1942 r.



Fotografia ze zbioru fotopolska.eu

Przysucha



Rynek Żydowski, I. 30te XX w.



Ul. Krakowska, 1940 r.

Przysucha, plac 3-go Maja, wrzesień 1939 r.



Fotografia ze zbioru fotopolska.eu

Przysucha, zniszczone zabudowania na ul. Wiejskiej, zima 1939 r.



Nieistniejący stary dom przy ul. Grodzkiej 14

•P
o
b
i
e
r
z



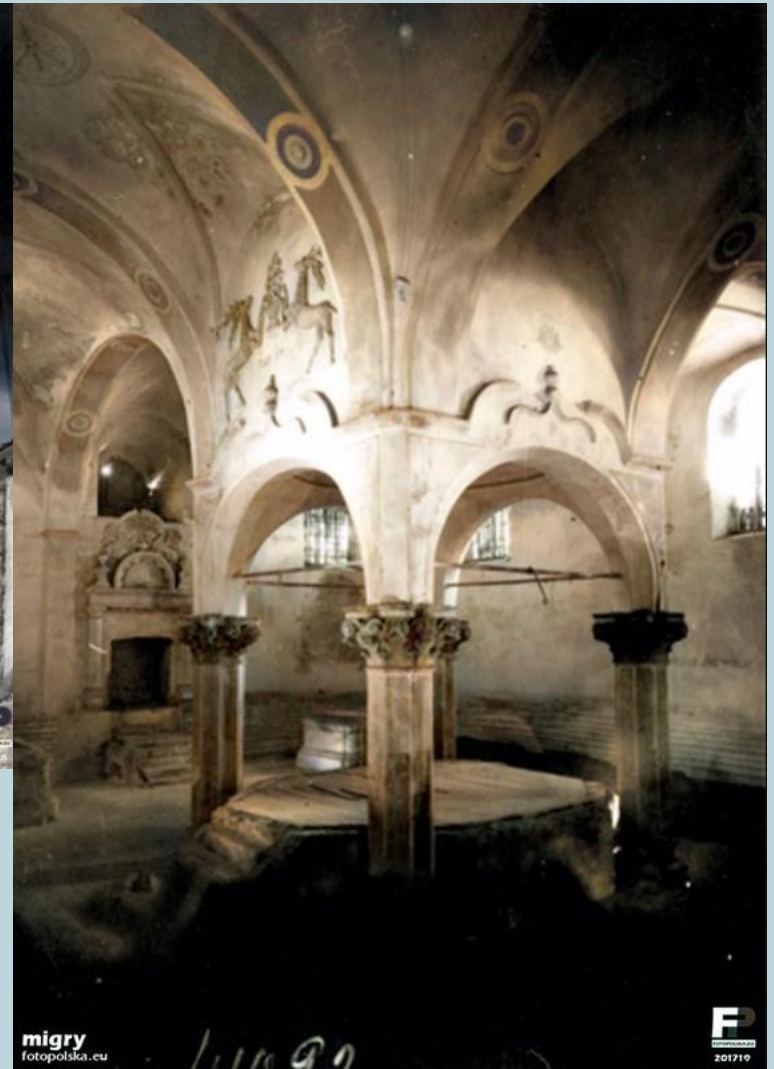
Fot. prof. Józef Burszta 8.06.1974 r. , fotografia w zbiorach Archiwum Cyfrowym im. Józefa Burszty

Rynek Polski w Przysusze, październik 1942 r.



Fotografia ze zbiorów Muzeum Wsi Radomskiej.

Przysucha, synagoga i jej wnętrze. Widok z czasów II wojny.



Fotografie ze zbioru: fotopolska.eu

Żydzi przysuscy, czerwiec 1940 r.



Fotografia kolorowana, ze zbiorów fotopolska.eu

Przysucha, ul. Krakowska, czerwiec 1940 r.



Fotografia ze zbioru: fotopolska.eu

Grupa partyzantów



Grupa partyzantów 5. kompanii 25. pp AK. Pierwszy od lewej plut. „Bari” (Edmund Bieńkowski), trzeci „Orlik” (Tadeusz Wyrwa).

Z: Henryk Myśliński, <https://zeszytykombatanckie.pl/odwet-w-przysusze/>

Pamiętkowe glazy ku czci pomordowanych leśników i żołnierzy polskich podczas II wojny w lasach przysuskich



Fot. Maria Zachorowska, 2021

Mieszkańcy dworu,
goście i sąsiedzi

Dwór Dembińskich
Przysucha, przed 1939 r.



Fotografia ze zb. rodziny Dembińskich.

Zofia Dembińska z córkami i synową



Od lewej: Zofia Dembińska (sen.), Anna z Żółtowskich Dembińska,
Krystyna z Dembińskich Radziwiłłowa, Helena z Dembińskich Mycielska.
Fotografia ze zb. rodziny Gołuchowskich

Mieszkańcy dworu



Maria Dembińska z synem Piotrem (po lewej)
przy niej stoi jej matka Zofia Gołuchowska.
Po prawej Zofia Andrzejowa Dembińska z córką Krystyną,
przy niej stoi jej matka Zofia Gordziałkowska.
Przysucha, grudzień 1940 r.
Fotografia ze zb. rodziny Gołuchowskich.



Andrzej Dembiński (1905-1942)

Wojciech Gołuchowski z wnukami Anitką i Piotrusiem 1940 r.
i Maria Dembińska z dziećmi Anitką i Piotrusiem 1940 r.



Fotografie w zbiorach rodziny Gołuchowskich.

Maria Dembińska z dziećmi i rodzicami.
Przysucha, 1941 r.



Fotografia ze zb. rodziny Gołuchowskich.

Krystynka i Piotruś Dembińscy

Krystyna z Dembińskich Radziwiłłowa z Anitką 1942 r.



Fotografie ze zb. rodziny Gołuchowskich.

Młode pokolenie Dembińskich, 1942.



Po lewej: Maria Dembińska z Anita i Piotrem; po prawej: Piotr, Anita, Krystyna Dembińscy.
Fotografia w zb. rodziny Gołuchowskich.

Chorujemy kuzynostwo Piotr i Krystyna Dembińscy



Fotografia ze zb. Krystyny z Dembińskich Bobińskiej

Przed dworem, 1942



Od lewej: Wojciech Gołuchowski z Krystynką, Piotruś przy samochodzie,
po prawej: Piotr Dunin-Borkowski i Stefan Libiszowski z Mroczkowa.
Fotografia w zb. rodziny Gołuchowskich.

Rodzina doktora Waleriana Libiszowskiego



Ulica Warszawska, w głębi dom lekarza Waleriana Libiszowskiego oraz mur okalający dwór i folwark, lata 40./50. XX w. Wł. Macieja Żurowskiego

Od lewej: Wanda z Russockich–Libiszowska, córka Krystyna, Walerian Libiszowski oraz gospodyni domu Pelagia Wójcicka.
Wł. Barbary Libiszowskiej-Pawlak



Szczęśny Libiszowski oraz mieszkańcy dworu Libiszowskich w Mroczkowie i goście z Przysuchy.



Fotografie
wł. M. Libiszowskiej-
Żółtkowskiej



Rozwady, ich zarządca Ottokar Rudke



Fotografia portretowa wł. A. Arkuszyński, widok na Rozwady, wł. rodz. Gołuchowskich.

Praca i rozrywki

Zabudowania folwarku i ogród



Zabudowania folwarczne i dworski ogród warzywny, koniec lat 30. XX w.
Zb. Muzeum im. Oskara Kolberga w Przysusze

Stodoły folwarku, ok. 1930 r.



Fotografia w zbiorach Muzeum im. Oskara Kolberga w Przysusze

Lamus dworski



Fot. 1996 , Lamus (Zdjęcie pochodzi z pisma "Spotkania z Zabytkami" nr 3 (121) 1997)

Kilka wyrobów dawnego przemysłu „żelaznego” Przysuchy



Cmentarz w Przysusze. Fot. M. Zachorowska 2021.



Drzwiczki do pieca, wykonane w Rzuconie. Z: allegro.pl

Leśniczówka Huta i jej mieszkańcy



Leśniczówka spalona w 1944 r.

Po prawej: Zofia Trąpczyńska, Krystyna Gołębiowska, Józefina Trąpczyńska, Jan Gołuchowski, Zbigniew Trąpczyński.

Fotografie w zb. rodziny Gołuchowskich



Służba leśna



Po lewej: leśniczy Zbigniew Trąpczyński i leśnik Jan Gołuchowski, po prawej Jan Gołuchowski z żoną Zofią Trąpczyńską.

Fotografie w zb. rodziny Gołuchowskich.



Gajowi, polowanie, 1942.



Gajowi na polowaniu, Przysucha, lasy Borek 1942/1943.
Fotografie w zb. rodziny Gołuchowskich

Praca w lesie, Posada 1942



Fotografia, w zb. rodziny Gołuchowskich

Stawy i lasy przysuskie



Po prawej: staw w lesie Rawicz, po prawej: wiatrołom w lesie
Posada prawdop. 1942 r. Fotografował Jan Gołuchowski.
Fotografie w zbiorach rodziny Gołuchowskich.

Mieszkańcy i goście dworu Dembińskich



Podwieczorek na tarasie dworu Dembińskich.

Fotografia w zb. rodziny Gołuchowskich

Przedstawienie dziecięce



Przedstawienie z okazji imienin Marii Dembińskiej.
Anita i Piotr Dembińscy oraz Maja „Myszka” Hellerówna.
Wł. Krystyny z Dembińskich Bobińskiej

Siatkówka w parku w Przysusze.



Po lewej Maria Dembińska. Fotografia ze zb. rodziny Gołuchowskich.

Jazda bryczką na „balonach”, na nartach lub rowerem



Fotografie w zb. rodziny Gołuchowskich.

Sobótki nad stawami, czerwiec 1941 r.



Mieszkańcy dworu i sąsiedzi.
Ze zb. rodziny Gołuchowskich.

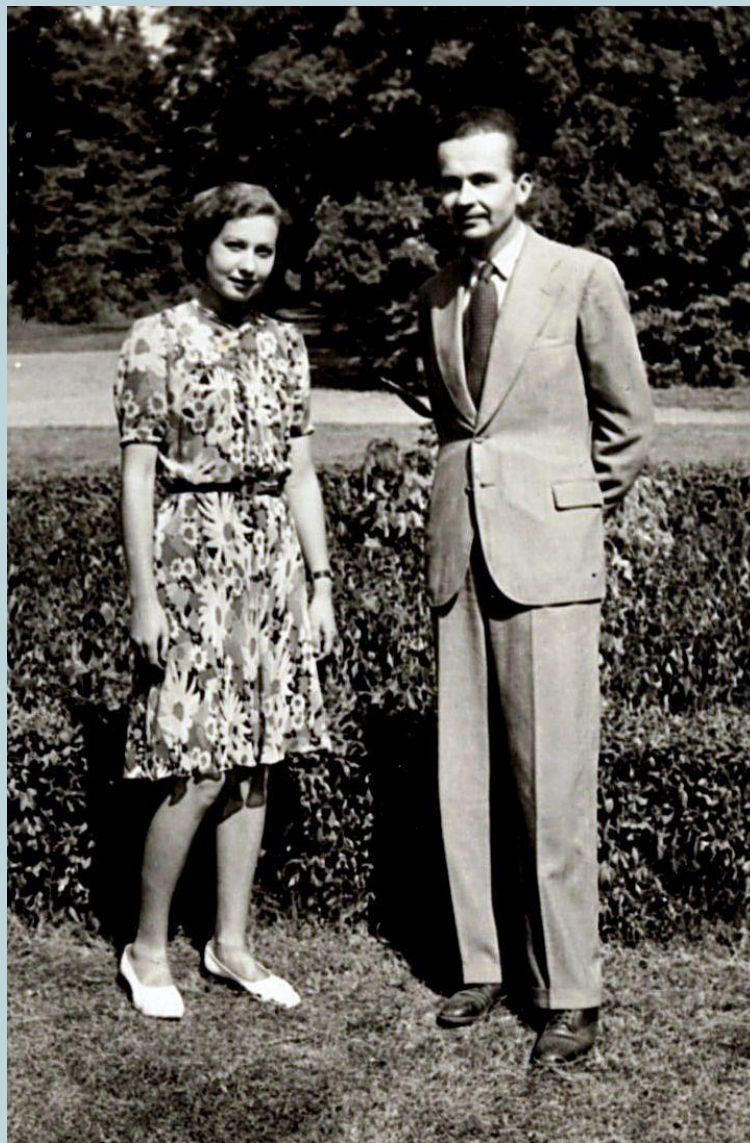
Uroczystości rodzinne
chrzty, śluby, pogrzeby

Przed dworem w Przysusze w dniu chrztu Piotra Dembińskiego, 21.04.1941 r.



Od lewej: Wojciech Gołuchowski, Maria Dembińska z Anitką, Zofia Gołuchowska (jun.),
Zofia Dembińska, Helena Mycielska, Janina Chłapowska, Stefan Libiszowski,
Zbigniew Trąpczyński, Aleksander Jaxa Bykowski.
Wł. rodziny Gołuchowskich

Narzeczeni Jan Gołuchowski i Zofia Trąpczyńska 1942 r.



Fotografia
w zb. rodziny Gołuchowskich

Ślub Jana Gołuchowskiego z Zofią Trąpczyńską



Zofię do ślubu prowadzi jej ojciec Zbigniew Trąpczyński, a Jana Gołuchowskiego jego matka Zofia Gołuchowska. Za nimi Wojciech Gołuchowski z Józefiną Trąpczyńską.

Przysucha, przed kościołem
31.10. 1942 r.

Fotografia w zbiorach rodziny
Gołuchowskich.

Przysucha, ślub Zofii Gołuchowskiej ze Stefanem Libiszowskim



Przed kościołem, panna młoda
Zofia Gołuchowska z ojcem
Wojciechem.

26.06.1943 r.

Fotografia ze zbiorów Muzeum im. Oskara
Kolberga w Przysusze.

Ślub Zofii Gołuchowskiej i Stefana Libiszowskiego. Przysucha 26.06.1943.



Od lewej: Henryk i Maria Dembińscy z córką Anitą, Zofia i Wojciech Gołuchowscy,
para młoda, Jan i Zofia Gołuchowscy.

Kaplica grobowa Dembińskich Cmentarz w Skrzyńsku.



Fot. Piotr Dworecki, 2014,
(Wikimedia Commons,
dost. publ. 2021)

Koniec wojny



Przed dworem w Przysusze przed zniszczoną niemiecką armatą przeciwlotniczą, 1945 r. W mundurze leśnika siedzi gajowy Stanisław Pawlik. Fotografia ze zb. Kazimierza Pawlika.

Po latach

Maria i Henryk Dembińscy z dziećmi.
Warszawa 1954.



Fotografia w zbiorach rodziny Gołuchowskich.

Henrykowie Dembińscy i ich dzieci



Anita,
Piotr,
Elżbieta,
Joanna,
Marta.

Zjazd potomków rodziny Dembińskich, 2015 r.

